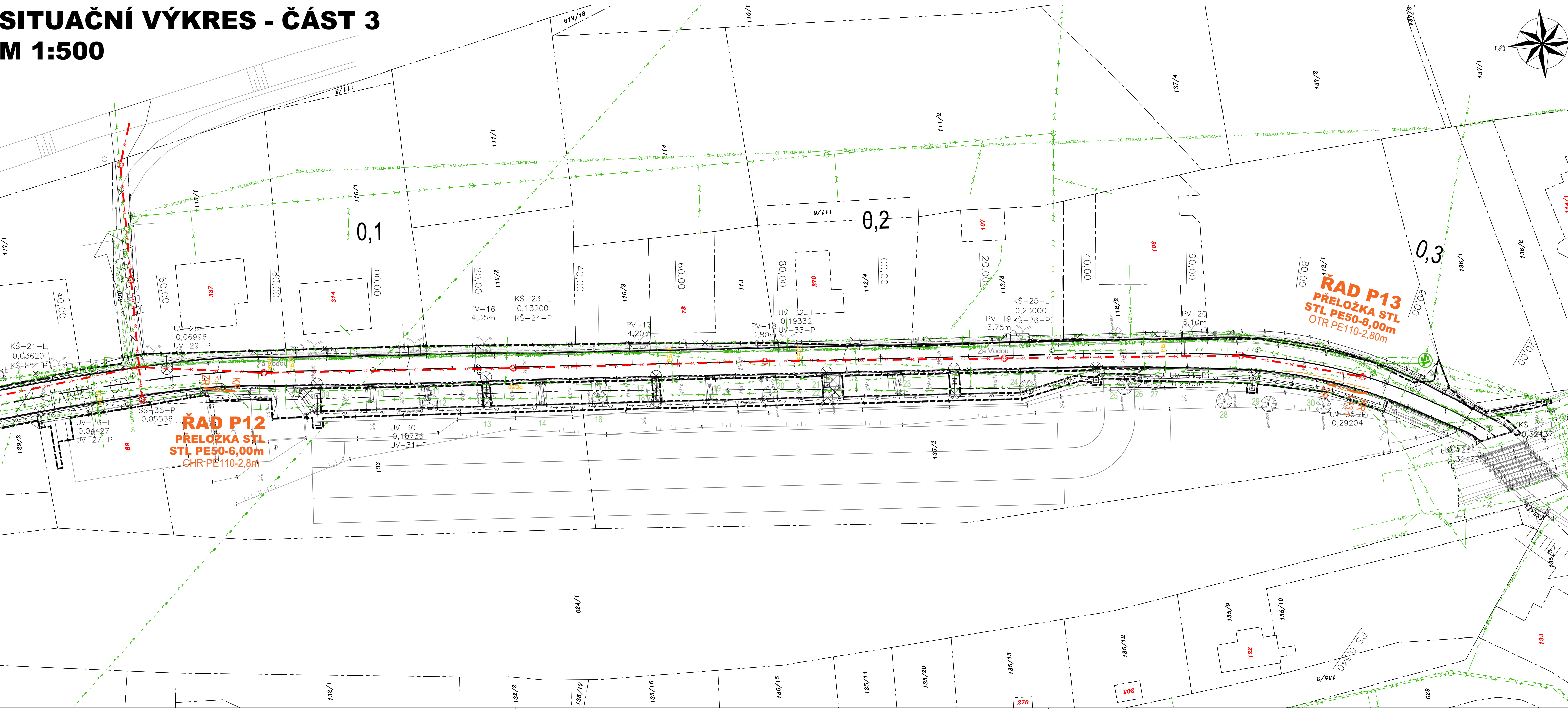


SITUAČNÍ VÝKRES - ČÁST 3  
M 1:500



- LEGENDA KATASTRU:**
- HRANICE PARCELY KATASTRU NEMOVITOSTI
  - ČÍSLO POZEMKOVÉ PARCELY KATASTRU NEMOVITOSTI
  - ČÍSLO STAVEBNÍ PARCELY KATASTRU NEMOVITOSTI
  - HRANICE TRVALÝCH ZABORŮ
  - HRANICE DOČASNÝCH ZABORŮ

**DRUHY POUŽITÝCH BETONŮ:**

① BETON ČSN EN 206+A1 C20/25-XF3 (CZ)-CI 1,0-Dmax 22-S3 BETONOVÉ LOŽE

**LEGENDA INŽENÝRSKÝCH SÍTÍ:**

- STÁVAJÍCÍ KANALIZACE SPLAŠKOVÁ, PODZEMNÍ, NEOVĚŘENÁ (VAK BEROUN, a.s.)
- STÁVAJÍCÍ KANALIZACE DEŠŤOVÁ, PODZEMNÍ, NEOVĚŘENÁ (OBEC SRBSKO)
- STÁVAJÍCÍ VODOVOD, PODZEMNÍ, NEOVĚŘENÝ (VAK BEROUN, a.s.)
- STÁVAJÍCÍ STŘEDOTLAKÝ PLYNOVOD, PODZEMNÍ, NEOVĚŘENÝ (GRIDSERVICES, s.r.o.)
- STÁVAJÍCÍ SILOVÉ VEDENÍ NÍZKÉHO NAPĚTÍ, NADZEMNÍ (ČEZ DISTRIBUCE, a.s.)
- STÁVAJÍCÍ SILOVÉ VEDENÍ NÍZKÉHO NAPĚTÍ, PODZEMNÍ, NEOVĚŘENÉ (ČEZ DISTRIBUCE, a.s.)
- STÁVAJÍCÍ SILOVÉ VEDENÍ VYSOKÉHO NAPĚTÍ, NADZEMNÍ (ČEZ DISTRIBUCE, a.s.)
- STÁVAJÍCÍ SILOVÉ VEDENÍ NÍZKÉHO NAPĚTÍ, PODZEMNÍ, NEOVĚŘENÉ (ČESKÁ TELEKOMUNIKAČNÍ INFRASTRUKTURA, a.s.)
- STÁVAJÍCÍ SILOVÉ VEDENÍ VEŘEJNÉHO OSVĚTLENÍ, NADZEMNÍ (OBEC SRBSKO)
- STÁVAJÍCÍ SILOVÉ VEDENÍ VEŘEJNÉHO OSVĚTLENÍ, PODZEMNÍ, NEOVĚŘENÉ (OBEC SRBSKO)
- STÁVAJÍCÍ SDĚLOVACÍ VEDENÍ, OPTICKÉ, PODZEMNÍ, NEOVĚŘENÉ (ČESKÁ TELEKOMUNIKAČNÍ INFRASTRUKTURA, a.s.)
- STÁVAJÍCÍ SDĚLOVACÍ VEDENÍ, METALICKÉ, NADZEMNÍ (ČESKÁ TELEKOMUNIKAČNÍ INFRASTRUKTURA, a.s.)
- STÁVAJÍCÍ SDĚLOVACÍ VEDENÍ, METALICKÉ, PODZEMNÍ, NEOVĚŘENÉ (ČESKÁ TELEKOMUNIKAČNÍ INFRASTRUKTURA, a.s.)
- STÁVAJÍCÍ SDĚLOVACÍ VEDENÍ, METALICKÉ, PODZEMNÍ, NEOVĚŘENÉ, NEPROVOZOVANÉ (ČESKÁ TELEKOMUNIKAČNÍ INFRASTRUKTURA, a.s.)
- RUŠENÁ KANALIZACE DEŠŤOVÁ (OBEC SRBSKO)
- STAVBA - RUŠENÉ SILOVÉ VEDENÍ NÍZKÉHO NAPĚTÍ, PODZEMNÍ, NEOVĚŘENÉ (ČEZ DISTRIBUCE, a.s.)
- STAVBA - NOVÉ SILOVÉ VEDENÍ NÍZKÉHO NAPĚTÍ, PODZEMNÍ (ČEZ DISTRIBUCE, a.s.)
- RUŠENÉ SILOVÉ VEDENÍ VEŘEJNÉHO OSVĚTLENÍ, NADZEMNÍ (OBEC SRBSKO)
- RUŠENÉ SILOVÉ VEDENÍ VEŘEJNÉHO OSVĚTLENÍ, PODZEMNÍ (OBEC SRBSKO)
- NOVÉ SILOVÉ VEDENÍ VEŘEJNÉHO OSVĚTLENÍ, PODZEMNÍ (OBEC SRBSKO)
- RUŠENÉ SDĚLOVACÍ VEDENÍ, METALICKÉ, NADZEMNÍ (ČESKÁ TELEKOMUNIKAČNÍ INFRASTRUKTURA, a.s.)
- RUŠENÉ SDĚLOVACÍ VEDENÍ, METALICKÉ, PODZEMNÍ (ČESKÁ TELEKOMUNIKAČNÍ INFRASTRUKTURA, a.s.)
- RUŠENÉ SDĚLOVACÍ VEDENÍ, OPTICKÉ, PODZEMNÍ (ČESKÁ TELEKOMUNIKAČNÍ INFRASTRUKTURA, a.s.)
- NOVÉ SDĚLOVACÍ VEDENÍ, METALICKÉ, PODZEMNÍ (ČESKÁ TELEKOMUNIKAČNÍ INFRASTRUKTURA, a.s.)
- NOVÉ SDĚLOVACÍ VEDENÍ, OPTICKÉ, PODZEMNÍ (ČESKÁ TELEKOMUNIKAČNÍ INFRASTRUKTURA, a.s.)

- RUŠENÝ STŘEDOTLAKÝ PLYNOVOD (GRIDSERVICES, s.r.o.)
- NOVÝ STŘEDOTLAKÝ PLYNOVOD (GRIDSERVICES, s.r.o.)
- RUŠENÁ ULIČNÍ VPUST (KSÚS SK)
- RUŠENÁ ULIČNÍ VPUST (KSÚS SK)
- RUŠENÝ STŘEŠNÍ SVOD (OBEC SRBSKO)
- RUŠENÝ STŘEŠNÍ SVOD (OBEC SRBSKO)
- NOVÁ ULIČNÍ VPUST-ČÍSLO-VPRAVO SE STANIČENÍM A PŘÍPOJKOU (KSÚS SK)
- NOVÁ PRAHOVÁ VPUST-ČÍSLO-DÉLKA S PŘÍPOJKOU (KSÚS SK)
- NOVÁ PRAHOVÁ VPUST-ČÍSLO-DÉLKA S PŘÍPOJKOU (OBEC SRBSKO)
- NOVÁ PODÉLNÁ DRENÁŽ (KSÚS SK)
- NOVÁ KONTROLNÍ ŠACHTA-ČÍSLO-VLEVO SE STANIČENÍM (KSÚS SK)
- NOVÝ STŘEŠNÍ SVOD-ČÍSLO-VLEVO SE STANIČENÍM (KSÚS SK)
- NOVÝ STŘEŠNÍ SVOD-ČÍSLO-VLEVO SE STANIČENÍM (OBEC SRBSKO)

**SEZNAM STAVEBNÍCH OBJEKTŮ:**

- SO 101 - SILNICE III/116 A III/11614
- SO 102 - SILNICE III/11614
- SO 103 - VEŘEJNÝ PROSTOR - UL. SVATOJANSKÁ, V CHALOUPKÁCH A NÁVES U LÍPY
- SO 104 - VEŘEJNÝ PROSTOR - UL. ZA VODOU
- SO 201 - MOST EV.Č. 116-015
- SO 301 - DEŠŤOVÁ KANALIZACE
- SO 401 - VEŘEJNÉ OSVĚTLENÍ
- SO 402 - PŘELOŽKA SDĚLOVACÍHO VEDENÍ
- SO 501 - PŘELOŽKA STL PLYNOVODU

**SEZNAM SOUVISEJÍCÍCH STAVEB:**

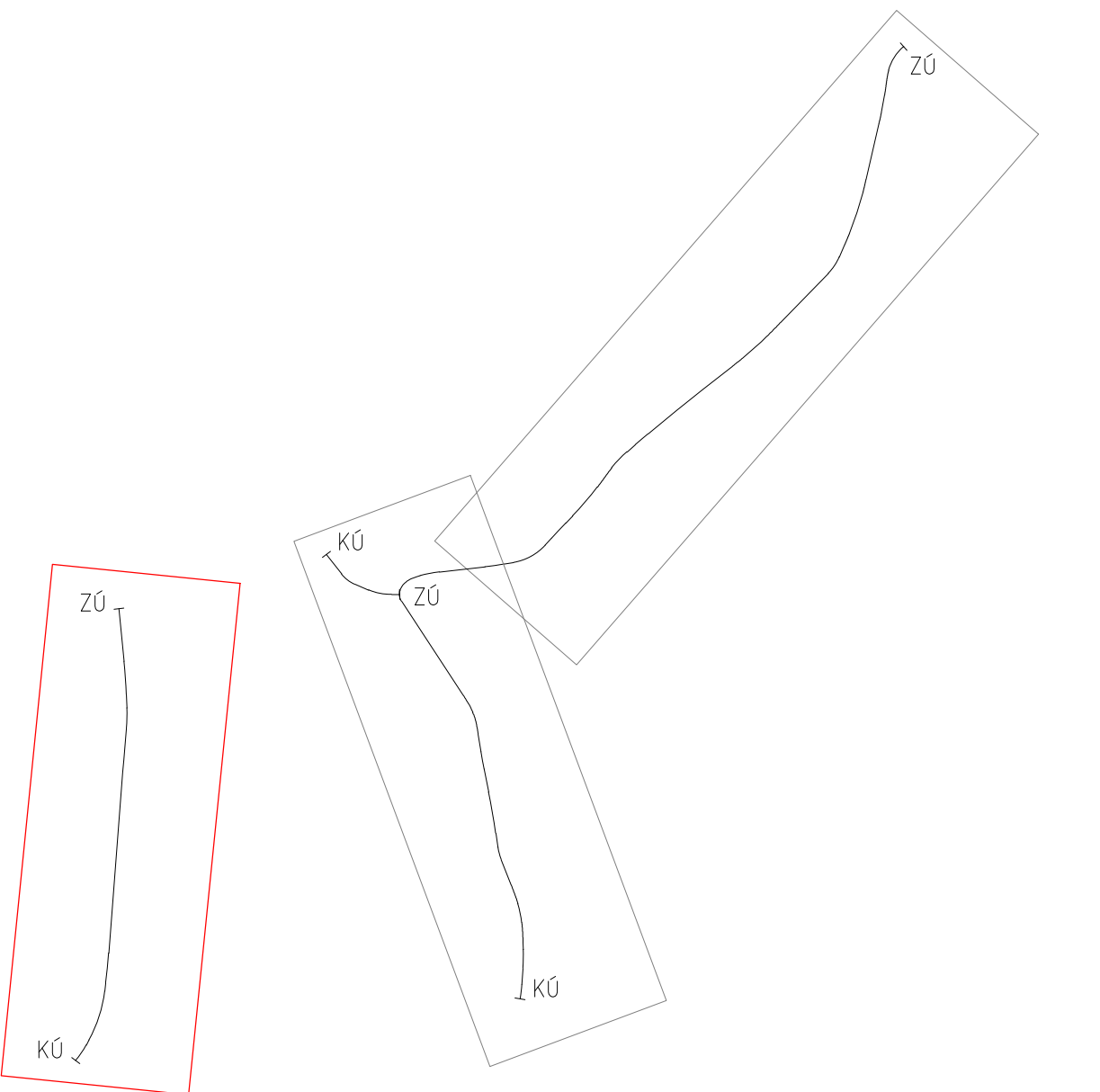
STAVBA - "PŘELOŽKA SILOVÉHO VEDENÍ NN, SRBSKO, SRBSKO"

**SEZNAM NAVAZUJÍCÍCH STAVEB:**

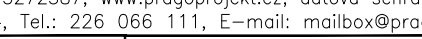
- STAVBA - "ÚPRAVA VEŘEJNÝCH PROSTRANSTVÍ, SRBSKO"
- STAVBA - "OPRAVA POVRCHU KOMUNIKACE V UL. POD BORKEM, SRBSKO"
- STAVBA - "OPTIMALIZACE TRATI KARLŠTEJN (MIMO) - BEROUN (MIMO)"
- STAVBA - "PARKOVIŠTĚ U NÁDRAŽÍ, SRBSKO"

- SO 301 - DEŠŤOVÁ KANALIZACE
- RUŠENÉ IS
- ÚPRAVY VODOVODU
- SO 501 - PŘELOŽKY PLYNOVODU



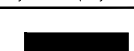
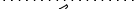

SCHÉMA:



ČÁST D.1  
SO 501

Zhotovitel PD: PRAGOPROJEKT, a.s., K Ryšánce 1668/16, 147 54 Praha 4, IČ: 45272387, www.pragoprojekt.cz, datová schránka: 4xfr54			Souřadnicový systém S-JTSK, Výškový systém Bpv		
Zpracovatelský útvar: Ateliér Praha I – K Ryšánce 1668/16, 147 54 Praha 4, Tel.: 226 066 111, E-mail: mailbox@pragoprojekt.cz					
Navrh/vypracoval:	Zodpovědný projektant:	Ředitel ateliéru Praha I:			
podpis:	podpis:	Ing. Vladimír KONÍČEK			
Technická kontrola:	Hlavní projektant:				
podpis:	podpis:				



Podávatel PD: M-PROJEKT, inženýrské a montážní konstrukce, s.r.o., Vodní 970/1, 602 00 Brno, IČ: 27689326, Tel: 533 446 000-2, E-mail: m-projekt@m-projekt.cz, www.m-projekt.cz			
Navrh/vypracoval:	Zodpovědný projektant:	Jednatel společnosti:	
Ing. Jiří MACHOVEC	Ing. Miroslav SRNA	Ing. Martin VAŠÁK	
podpis: 	podpis: 		
Technická kontrola:	Hlavní projektant:	Zakázkové číslo:	
Ing. Miroslav SRNA	Ing. Miroslav TOBEK	2019676	
podpis: 	podpis: 		



Kraj:	STŘEDOČESKÝ		Číslo zakázky:	19-325-0	
Místo stavby:	K.Ú. SRBSKO U KARLŠTEJNA		Číslo akce:	06-430	
Objednatel:	KSÚS STŘEDOČESKÉHO KRAJE, P.O., ZBOROVSKÁ 11, 150 21 PRAHA 5		Datum:	03/2020	
Název stavby:	III/116 A III/11614 SRBSKO, PRŮTAH  PŘELOŽKA STL PLYNOVODU		Formát:	7A4	
Měřítko:			1:500		
Stupeň:			DŮR		
Objekt:	SITUACE - ČÁST 3		Číslo přílohy:	D.1.5.2.1.3	
Příloha:					